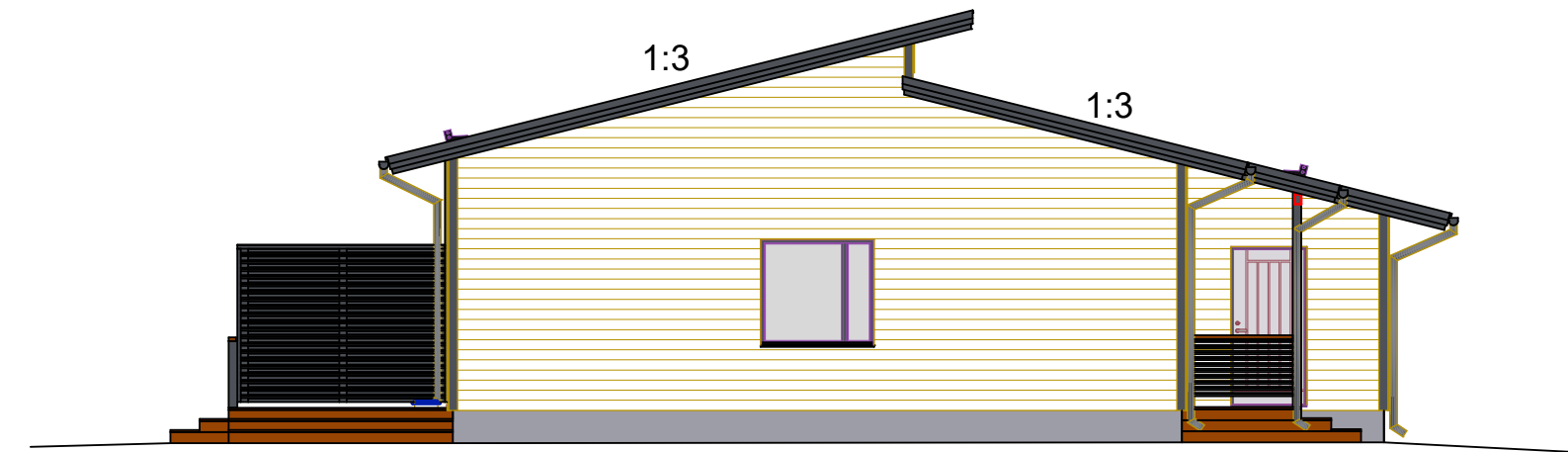


POHJOISEEN

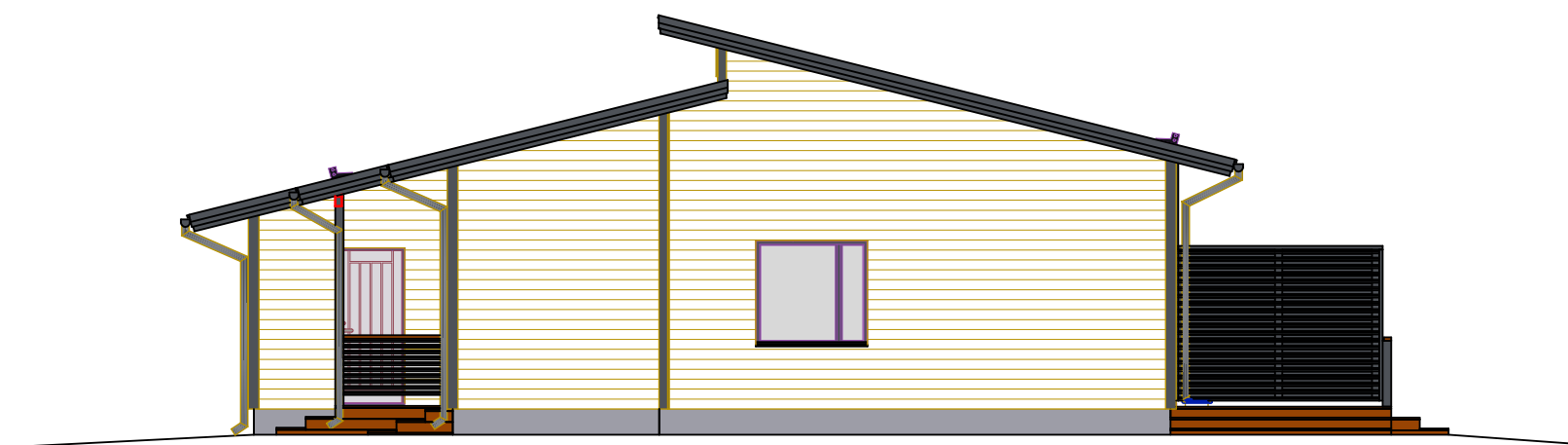
1. Peltikate tummanharmaa
  2. Räystäät, kourut, nurkkalaudat ja ikkunanpielet tummanharmaa
  3. UTV-23\*145 vaalea
  4. Kaiteet sr tummanharmaa
  5. Sokkeli tummanharmaa
- Terassille kaiteet jos putoamiskorkeus  $\geq 500\text{mm}$



ETELÄÄN



ITÄÄN



LÄNTEEN

Kaupunginosa/Kylä <b>AURA</b>	Kortteli/Tila <b>53</b>	Tontti/Rn:o <b>36:1</b>	Viranomaisen merkintöjä
Rakennuksen numero/Rakennusten numerot/Rakennustunnus/Rakennustunnukset	Tasokoordinaattijärjestelmä/Korkeusjärjestelmä <b>/N2000</b>		
Rakennustoimenpide <b>UUDISRAKENNUS</b>	Piirustuslaji <b>PÄÄPIIRUSTUS</b>	Juokseva no <b>3(3)</b>	
Rakennuskohde <b>RIVITALO B PUUSEPÄNKUJA 21380 AURA</b>	Piirustuksen sisältö <b>JULKISIVUPIIRUSTUS</b>	Mittakaava <b>1:100</b>	
Suunnittelijan yhteystiedot: yritys, osoite ja puhelinnumero	Työnumero	Piirustuksen tunnus <b>ARK--3</b>	Muutos
<b>MÄKELÄN RAKENNUS OY</b> Kyröntie 30, 21800 KYRÖ p. 0400 842 579	Suunnitteluala	Tiedosto	
Anne-Maaret Tammisto	<b>ARK</b>		
	Ismo Mäkelä 22.12.2020		